

HALLE * CARD TICKET-INFORMATIONEN

2-Tages-Ticket

24,95 € | Kinder 6–17 Jahre 14,95 € | Kinder bis 5 Jahre frei

Die Halle Card gilt von 8:00 Uhr am ersten Tag und bis 23:59 Uhr am Folgetag.



Die Halle Card gilt als Fahrtberechtigung auf allen Linien der HAVAG in der Tarifzone 210 (Halle) im angegebenen Zeitraum.

Bitte beachten Sie vor dem Kauf die Öffnungszeiten der Einrichtungen.

Alle Infos und Tickets unter

www.museen-halle.de



Direkt
online
kaufen!

 **TOURIST-INFORMATION HALLE**
mit hallesaaale* - & Uni-Shop

im Marktschlösschen | Marktplatz 13
06108 Halle (Saale)

Tel.: +49 (0) 345 122 99 84

E-Mail: touristinfo@stadtmarketing-halle.de

Bildnachweise:

Beatles Museum, Händel-Haus, Kunstmuseum Moritzburg Halle (Saale), Oberburg Giebichenstein, Marktplatz © Thomas Ziegler, Stadt Halle (Saale) | Franckesche Stiftungen © Harald Krieg | Gedenkstätte Roter Ochse Halle (Saale) © Stadtmarketing Halle (Saale) GmbH | Kunsthalle "Talstrasse" © Michael Deutsch | Himmelscheibe von Nebra © LDA Sachsen-Anhalt, Juraj Lipták | Stadtmuseum Halle © Falk Wenzel | Salinemuseum Halle © Salinemuseum Halle | Pferdmodell von Auzoux, Zentralmagazin Naturwissenschaftlicher Sammlungen, Halle (Saale). Foto: Katarzyna Cholewinska, Halle (Saale) | Martin-Luther-Universität Halle-Wittenberg, Zentrale Kustodie © Markus Scholz | Elefant © Zoo Halle

EINE KARTE FÜR DIE GANZE STADT

Museen

Stadtrundgang

Zoobesuch

Bus & Bahn

2
TAGE
24,95
EURO

HALLE * CARD
Einfach mehr sehen!

Museen
Stadtrundgang
Zoobesuch
Bus & Bahn



DIE HALLE ★ CARD ÖFFNET TÜR UND TOR ...



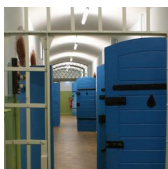
BEATLES MUSEUM

weltweit älteste, größte und umfangreichste öffentliche Einrichtung rund um die Pilzköpfe



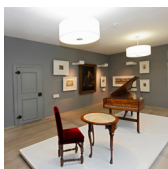
FRANCKESCHE STIFTUNGEN

vor 300 Jahren als Waisenhaus gegründet, heute lebendiger Bildungskosmos u. a. mit Wunderkammer, Kulissenbibliothek und unverwechselbarer Architektur



GEDENKSTÄTTE ROTER OCHSE HALLE (SAALE)

ehemalige Richtstätte und Vernehmergebäude; Dauerausstellungen zu den Opfern politisch motivierter Justiz der Jahre 1933–45 und 1945–89



HÄNDEL-HAUS & WILHELM-FRIEDEMANN-BACH-HAUS

Geburtshaus G. F. Händels mit Dauerausstellungen zu Leben und Werk sowie historischen Musikinstrumenten; Ausstellung zur halle-schen Musikgeschichte im W.-F.-Bach-Haus



KUNSTHALLE "TALSTRASSE"

Raum für bildende Kunst mit wechselnden Ausstellungen und Felsengarten



KUNSTMUSEUM MORITZBURG HALLE (SAALE)

das Kunstmuseum des Landes Sachsen-Anhalt mit Schwerpunkt auf der Kunst des 20. Jahrhunderts



LANDESMUSEUM FÜR VORGESCHICHTE HALLE (SAALE)

Ausstellungsort der Himmels-scheibe von Nebra und eines der bedeutendsten archäologischen Museen Mitteleuropas



OBERBURG GIEBICHENSTEIN (SAISONAL)

romantische Burgruine mit Freiluftausstellung und herrlichem Blick ins Saaletal



SALINEMUSEUM HALLE (AB DEZEMBER 2025)

modernes Salz-museum, das Industriekultur, Halloren- und Salzgeschichte(n) interaktiv und unterhaltsam vermittelt



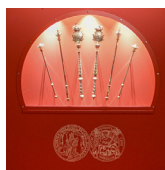
STADTMUSEUM HALLE

Begegnungen mit halle-scher Stadtgeschichte und dem Philosophen Christian Wolff im Denkmalensemble an der einstigen Professorenstraße



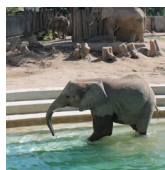
ZENTRALMAGAZIN NATURWISSENSCHAFTLICHER SAMMLUNGEN DER MARTIN-LUTHER-UNIVERSITÄT HALLE-WITTENBERG

mit Präparaten aus über 250 Jahren, einzigartig in Europa



ZENTRALE KUSTODIE DER MARTIN-LUTHER-UNIVERSITÄT HALLE-WITTENBERG

Universitätsmuseum zur über 500-jährigen Universitätsgeschichte mit wechselnden Sonderausstellungen



ZOOBESUCH

einzigiger Bergzoo Deutschlands; zeigt rund 1.200 Tiere von über 250 Arten



STADTRUNDGANG

Die Altstadt-Tour: Geballte Geschichte – informativ, spannend und amüsant erzählt



EINFACH MEHR SEHEN VON HALLE!